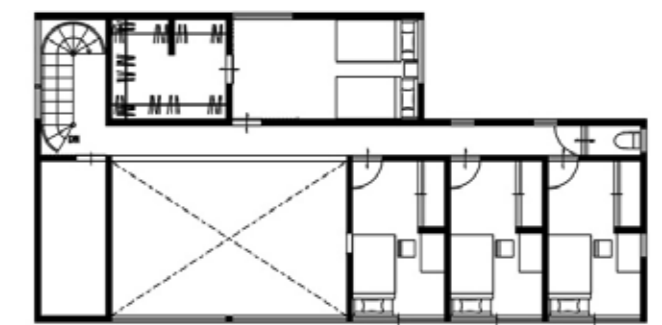




h a r m o n y

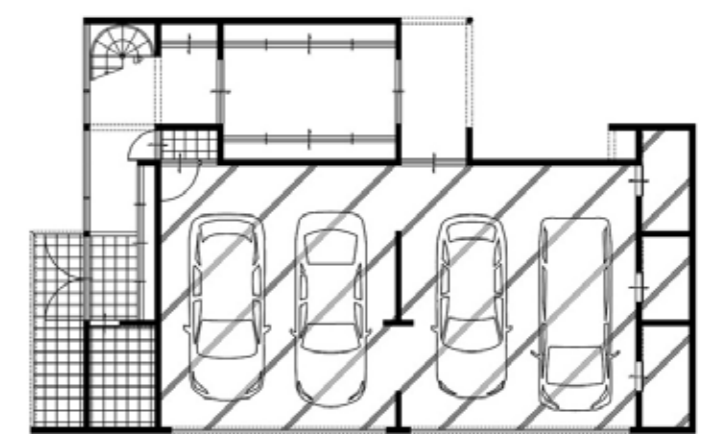
ご夫婦と3人のお子さんのための住宅。4台分のガレージや大きなテラス、プライバシーの確保等が求められた。道路に面するようにガレージを設けてしまうと大きなシャッターが並び美しくない。また歩道は自転車も含め往来が多く出入りに大変気を使う。そこでガレージを内部に引込み敷地内でゆっくり入庫、出庫が出来るようにした。1階はガレージと玄関・収納・ギャラリー、2階はLDKと水回り、それに面なる大テラスはルーバーで囲み光や風を通しながらプライバシーを守り外観に優美さを持たせている。3階は各寝室とWICとし吹抜けを介しリビングと繋がる。ガレージやテラスなどの居住空間では無い要素に大きな面積、割合を持たせた事によって生まれた外観や外構が有りそれを入念に検討した建築の提案となっている。



3F plan



2F plan



1F plan

