

家族でおでかけ♪

マイホーム
フェア!!

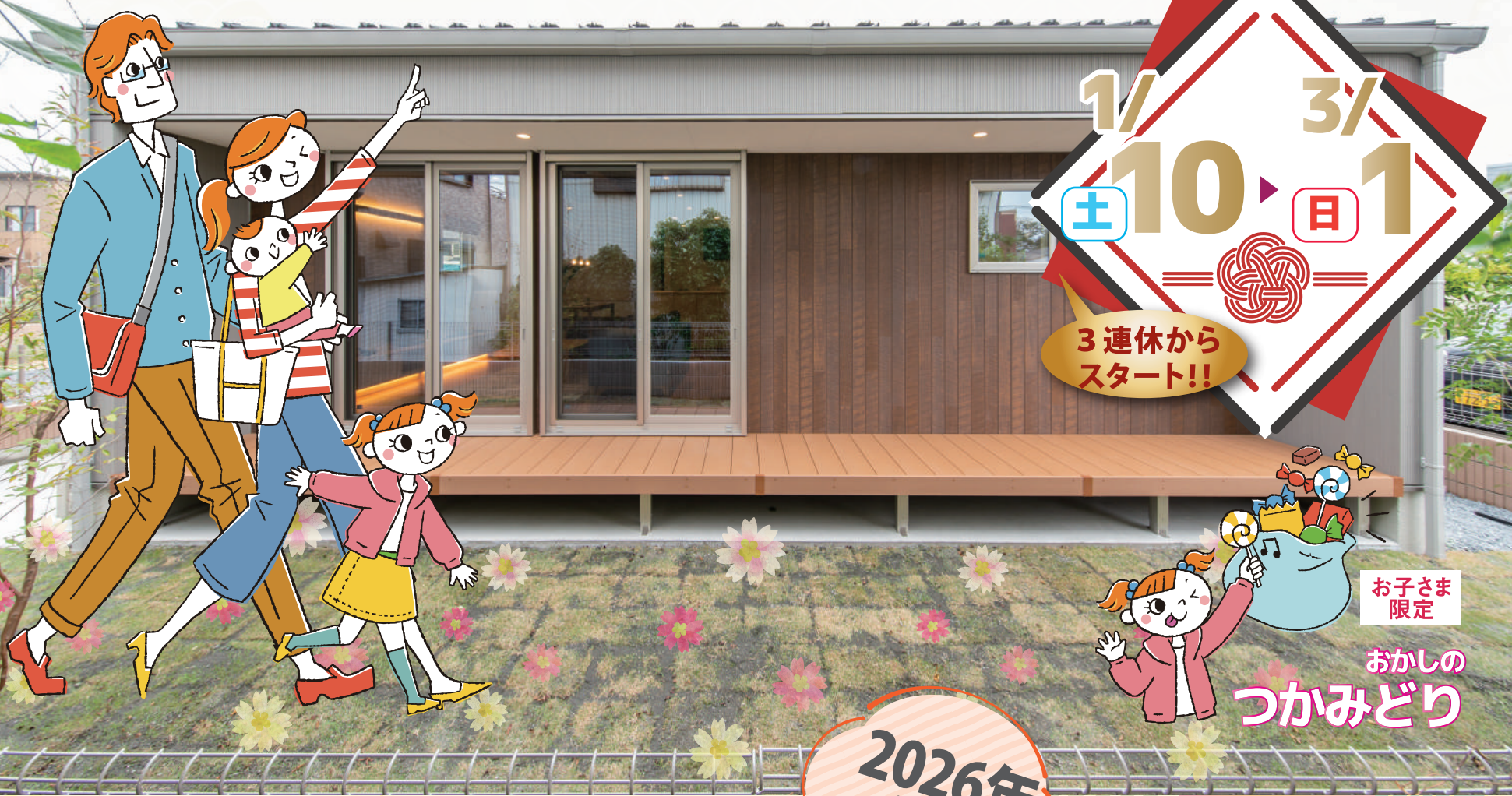
令和8年新春



いつかは夢の
家づくり
太平ホームの
注文建築

GX志向型住宅×平屋建て特集!

光熱費を抑えながら、環境にも家計にもやさしい、賢く建てるGX志向型住宅で叶える暮らし。
これからの基準にも対応した平屋の住まいをご紹介します。



2026年
新設

SPECIAL
EVENT!!

GX 志向型住宅
推進キャンペーン

国の補助金
110万円
&
太平ホーム応援金
92.6万円 最大

2026 年限定の特別支援

202.6万円



支援を味方に。
GX 住宅をもっと身近に。

補助金の相談予約受付中!

モデルハウスのご見学
土地探し・家づくりのご相談は
「ハウジングセンター」へ

平屋にオススメの
売地をご用意しています

土地情報
多数あり!!





ふだんの家 選んで建てる！規格住宅「ティーズ・ワン“ふだんの家”」 自分らしく、ミニマムに暮らせる平屋

販売価格 本体価格／付帯工事費・諸費用別途

980万円～
(税込1,078万円～)

シンプルに限られた空間で普段の生活を自分らしく暮らす。そんな無駄のない合理的な住まいを実現。平屋ならではのフラットな空間を活かしつつ、小屋裏収納を活用するロフトスタイルのプランもご用意しました。



CONCEPT PLAN

延床 38坪 北玄関 ロフト 吹き抜け ガレージ

勾配天井を活かした開放感とオリジナリティが溢れるロフトスタイルプランです。

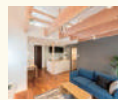
A 21帖の開放感あふれるLDK

遮るものを最小限にしたワンフラットな空間は、ライフスタイルに合わせて自由なレイアウトを楽しむことができます。



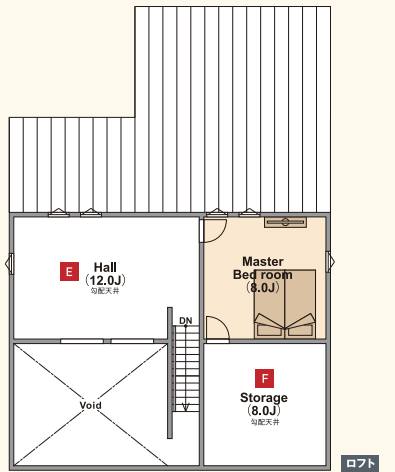
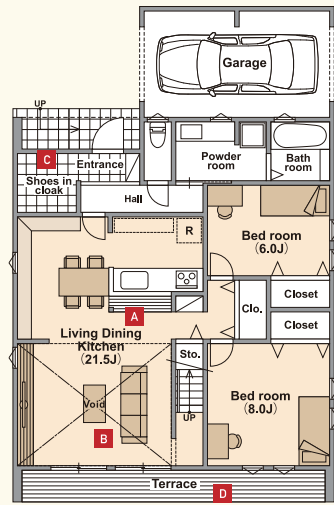
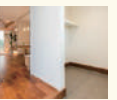
B 吹き抜けが心地よいリビング

吹き抜けと大きな窓から降り注ぐ日差しが明るいリビング。ロフトともつながり、家族の触れ合いも自然と増えます。



C 大容量のシューズクローク

玄関横の広々とした収納は、ベビーカーやアウトドア用品などもまとめてしまえて、玄関がすっきりと片付きま



HOUSE DATA

3LDK+ストレージ+ガレージ
□1F床面積／87.76㎡ (26.55坪)
□ロフト階面積／35.19㎡ (10.64坪)
※ガレージ17.96㎡別途 ※小屋裏収納13.25㎡別途

D 外と緩やかにつながるテラス

平屋ならではのフラットな一室空間が、大きな窓を介してさらに外へと広がり、リビングの居心地がUPします。



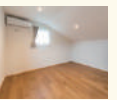
E 安らぎのフリースペース

勾配天井による程よい空間の広がり解放感を生み出し、家族が自然と集まる居心地の良いスペースになります。



F 広さ8帖！小屋裏収納

色々しまえる収納としてはもちろん、こだわりの趣味を楽しむプライベートスペースとしても活用できます。



POINT 敷地やライフスタイルに合わせて選べる45プラン

【バリエーション】を選ぶ

平屋スタイル
OR
ロフトスタイル

※17.5坪 15坪プランはありません

【平屋部分の面積】を選ぶ

30坪 27.55坪 25坪 24坪 20.28坪 18坪 17.5坪 15坪

【玄関の方位】を選ぶ

南玄関
北玄関
東西玄関

POINT 様々な世代、ライフシーンにマッチ

シンプルでミニマムな設計は、老若男女問わず様々なライフスタイルにマッチします。建物面積15坪から多数のプランをご用意。建て替えや住み替えにもご対応できます。



POINT オリジナリティ×お求めやすい価格

せっかくなら個性のある家建てたい、そんな想いに応える平屋建ての家。美しい大屋根の外観と、遊びのある空間設計で自分らしい暮らしを演出します。



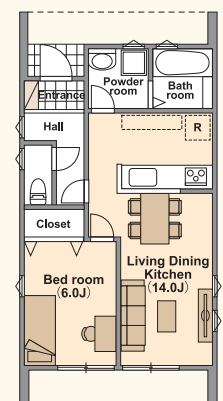
BASIC PLAN

平屋のシンプルな空間を活かしながらも、一人暮らしから家族まで幅広く対応。

ミニマムな暮らしは、世代を問わず様々なライフシーンにマッチします。

延床 15坪 ミニマムを追求したコンパクトプラン

平屋 北玄関

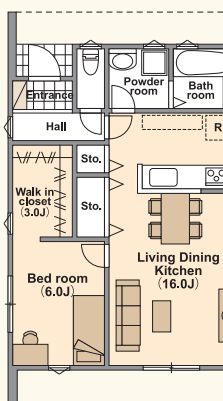


HOUSE DATA

1LDK
□1F床面積／48.02㎡ (14.52坪)

延床 17.5坪 収納にゆとりを持たせたプラン

平屋 北玄関



HOUSE DATA

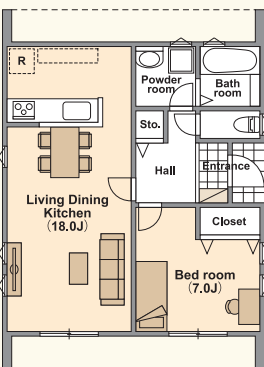
1LDK+W.I.C
□1F床面積／56.31㎡ (17.03坪)

延床 18坪

遮るものを最小限にした広々リビングプラン。レイアウト次第で、自由な空間がつけれます。

平屋 ロフト 東西玄関

基本の平屋プラン

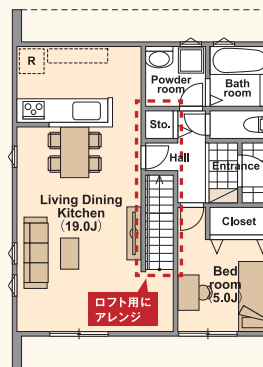


HOUSE DATA

1LDK
□1F床面積／57.96㎡ (17.53坪)

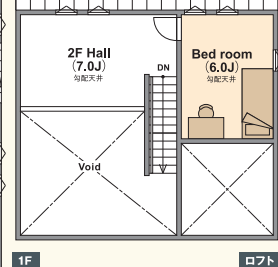
+ロフトスタイルなら

1階は基本プランをロフト用にアレンジ、リビング階段+吹き抜けで開放感あふれる間取りに。



HOUSE DATA

2LDK
□1F床面積／57.96㎡ (17.53坪)
□ロフト階面積／24.01㎡ (7.26坪)



いつかは夢の家づくり 太平ホーム 〒345-0036 埼玉県北葛飾郡杉戸町杉戸2丁目7番3号
fax.0480-32-8847
(社)日本住宅建設産業協会会員／建設業許可 埼玉県知事(特・4)第36615号
宅地建物取引業許可 埼玉県知事(12)第8089号／一級建築士事務所 埼玉県知事(8)第1889号

太平ホームの新商品・キャンペーンについてお電話でのお問い合わせ・ハウジングセンターのご見学予約は

0120-38-1601 キャンペーンについて詳しくは スマホから
太平ホーム イベント 検索
営業時間／10:00～18:00 定休日／毎週火曜日 毎週水曜日
www.taiheihome.co.jp/chumon/event/

